

17 octobre 2013

Journée Technique

Les procédés d'application
de motif et mise en décor



La Plateforme eMODE s'ouvre à d'autres filières

Retour sur la Journée Technique du 17 octobre 2013 sur la Plateforme Régionale d'Innovation SolFi2A, à Montaigu (85)...



Carole Coutand, Directrice de la Plateforme eMODE

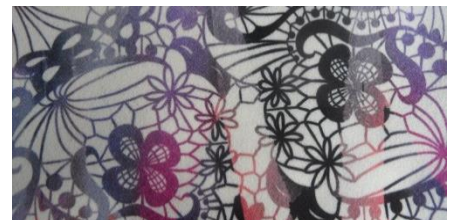
Créée en 2004, la Plateforme eMODE ouvre désormais son champ de compétences à d'autres technologies, en favorisant les passerelles entre des filières complémentaires, en fédérant divers établissements de formation et entreprises de la Région Pays de la Loire ; le tout en affichant ses complémentarités avec d'autres centres de compétences, à l'instar de la PRI SolFi2A, spécialisée dans l'agencement et l'aménagement de l'habitat. Aussi, le 17 octobre dernier, la Plateforme eMODE a co-organisé avec SolFi2A, à Montaigu en Vendée, une Journée Technique dédiée aux procédés d'application de motif et mise en décor sur des matériaux souples et rigides. Une belle occasion pour la Plateforme eMODE de présenter son nouveau positionnement...

Fort de son expérience de dix années avec des acteurs de la mode, la Plateforme eMODE souhaite désormais mettre son savoir-faire et expertise au service d'autres professionnels de l'univers de la décoration, de l'ennoblissement, de la finition sur textiles et cuirs et d'autres matériaux, mais aussi, attirer les dessinateur, designer, plasticien, photographe, graphiste, illustrateur, infographiste, sérigraphe, imprimeur, doreur, éditeur, relieur, ... La Plateforme eMODE aspire également à ouvrir ses portes à des établissements de formation, à des fournisseurs de solutions, machines, matériels, consommables

et matières, aux façonniers et co-traitants, aux donneurs d'ordres de toutes filières et de toutes typologies, aux centres de compétences et organisations professionnelles.

Personnalisation de l'habitat et du mobilier

Preuve de cette ouverture de la Plateforme eMODE à d'autres filières, Carole Coutand, Directrice de la Plateforme eMODE, est intervenue lors d'une Journée Technique intitulée « Les procédés d'application de motif et mise en décor » à Montaigu (Vendée), le jeudi 17 octobre dernier, avec pour objectif de dresser un panorama général des différents procédés existants pour appliquer un motif aux matériaux destinés à l'agencement et à l'ameublement. Cette journée technique, organisée conjointement par la PRI SolFi2A (Solutions Finition et Industrialisation pour l'Agencement et l'Aménagement de l'Habitat), dont le siège est basé à Montaigu et la Plateforme eMODE, a été initiée par SolFi2A à la demande de ses adhérents et des entreprises de la filière agencement souhaitant recueillir des informations sur les technologies de mise en décor des matériaux. Ces deux Plateformes initiées par la Région des Pays de la Loire sont de véritables outils au service de l'économie et du développement des territoires de la Région ; et parmi leurs objectifs communs : l'organisation d'une Journée Technique par an. Selon Christophe Clergeau, 1^{er} Vice-Président de la Région Pays de la Loire, « les PRI doivent contribuer à décomplexer les PME par rapport à l'innovation ».



Présentation des échantillons représentatifs des possibilités techniques de mise en décor, réalisés par les intervenants de la Journée Technique du 17 octobre 2013. Ils seront intégrés aux matériauthèques des Plateformes eMODE et SolFi2A.

Lors de cette Journée Technique, liée au contexte de personnalisation de l'habitat et du mobilier, eMODE et SolFi2A ont affiché leurs offres de services, et des industriels de divers secteurs ont présenté leurs activités à un auditoire nombreux et à l'écoute, à partir d'exemples de réalisations et de retours d'expériences. Les avantages et les contraintes des technologies selon les substrats et les solutions apportées pour une amélioration des procédés ont également été abordés par tous les intervenants. La journée s'est clôturée par des applications dans l'atelier de la Plateforme Régionale d'Innovation SolFi2A.

Tous les intervenants de cette Journée Technique sont venus avec un large panel d'échantillons représentatifs des possibilités techniques de mise en décor par leur entreprise respective. Pour ce faire, Carole Coutand, Directrice de la Plateforme eMODE et Julia Bessières, Chargée de projets sur la PRI SolFi2A, dont la collaboration pour organiser cette Journée Technique a débuté en mai 2013, avec des actions de veille sur la thématique, des recherches et visites d'entreprises régionales à impliquer, avaient adressé en amont un DVD avec un ensemble de motifs développés par la Plateforme eMODE sur les bases des tendances Été 2015 du Groupe Carlin, des maquettes donnant des informations techniques ainsi que des propositions d'applications des motifs sur différentes matières et avec différents procédés.

Echantillonnages pour la journée technique du 17 octobre 2013



Nom du motif : MotifPAYSAGE_CMJN_placé21cm

Format TIFF

Dimensions du rapport : 21cmx21cm

Description : motif à imprimer sur différents matériaux supports en couvrant le support

Techniques proposées : impression numérique UV, solvant, encres textiles
Impression possible à différentes échelles



Autre proposition :
Motif DentelleFINEBlanche_FondPaysage_CMJN_placé21cm
Impression des couleurs et du blanc sur différents matériaux
(échelle visualisation 1:2)



Motif sur différents matériaux à différentes échelles

Maquette Paysage sur la base des tendances Eté 2015 du Groupe Carlin. D.R.

Les intervenants ont joué le jeu en proposant des échantillons de format standard (21cmX21cm) ou plus important, en déclinant un même motif sur des matériaux différents, en jouant sur l'échelle du motif, en choisissant un motif totalement couvrant ou au contraire en laissant apparaître la couleur du matériau, en travaillant le motif en millions de couleurs ou seulement en une couleur, en appliquant à la matière des encres, ou encore en la gravant, la marquant... pour obtenir l'effet escompté. Les entreprises participantes ont réalisé les échantillons avec leurs propres matériaux et d'autres matières ont été fournies par la Plateforme eMODE et SolFi2A... Les échantillons, aussi variés que du verre, du plexiglass, du dibond, du bois, des textiles,... ont été conçus en double exemplaires, dans le but de constituer des matériauthèques au sein de chacune des plateformes, présentant ainsi les diverses techniques et savoir-faire régionaux... Et les résultats sont bluffants!



Plateforme eMODE - 20 rue Carteron BP2124 - 49321 CHOLET Cedex - Tél : 02 41 71 69 33 - Fax : 02 41 71 79 79 - contact@emode.fr - www.emode.fr
Association Plateforme eMODE - SIRET 519 635 320 00012 - Code APE 9499Z - TVA FR57519635320

Après que SolFi2A et eMODE ont présenté leurs offres de services, des industriels de divers secteurs ont présenté leurs activités : Véronique Benotteau et Anthony Buet pour l'entreprise GRIP.INK, Dominique Masson pour MD SERIGRAPHIE, Hermann Bretesché pour STYLE VERRE, Bruno Lange pour la société GRIFF DECOR et Mohamed Irmouli pour TER'BÂTI.



Un auditoire à l'écoute...



Ce reporting a été réalisé par l'agence *post-scriptum*.

Bureaux LA SIRENE - 2 bis rue Marchande – 72000 LE MANS
Tél. : 02.43.24.77.45 - Port. : 06.10.76.24.48 - contact@agencepostscriptum.fr
www.agencepostscriptum.fr - www.facebook.com/AgencePostScriptum



SolFi2A

Présentation de la Plateforme Régionale d'Innovation SolFi2A



SolFi2A, « un projet collaboratif initié par l'AFPIA Ouest en 2011, et porté juridiquement par l'association » basée à Montaigu en Vendée, a été présentée par son **Directeur, Samuel Richard** et **Julia Bessières**, sa Chargée de projets : « *SolFi2A répond aux problématiques des entreprises dans le domaine de la finition, soit par le traitement de surface du bois, des matériaux associés ou innovants, tels ceux issus du recyclage, soit par usinage associé de ces nouveaux matériaux, avec l'adaptation nécessaire de leurs process industriels* ». L'offre de service de cette PRI permet l'approche individuelle, « grâce à un accompagnement technique répondant à des problématiques spécifiques, en permettant l'accès aux ateliers et laboratoire d'essais » et l'approche collective « grâce à la cellule de veille et au portail internet, permettant de collecter et capter des informations techniques, diffuser et mutualiser ces ressources par un service dématérialisé ; aux Journées Techniques et aux conférences, favorisant le partage et la diffusion des informations, l'échange et la rencontre entre les acteurs, avec des événements de proximité ; aux projets collectifs, contribuant à développer des solutions techniques qui répondent à des problématiques communes ». Le 21 novembre prochain, SolFi2A propose une Journée technique consacrée aux produits hydrodiluable et leurs innovations, et en février 2014, une Journée Technique dédiée à la nanotechnologie.



Julia Bessières a également présenté diverses technologies et produits de décoration pour l'ameublement et l'agencement : un panneau en verre avec inclusion de plaquage bois, « applicable au design, à la décoration, à l'aménagement intérieur, à l'architecture pour réaliser des cloisons, paravents, plateaux de tables, des murs rétro éclairés ou pas, des luminaires, portes ou encore pare-douches » ; un décor par impact sur le matériau, le bois sablé ; un panneau décoratif en lamellé-tranché ; un panneau bio-composite « composé de papier kraft recyclé et de résine biologique issue des déchets de la production sucrière » ; du bois reconstitué à partir d'essences naturelles ; des matériaux mixtes sculptés, « composés d'une superposition de bois et d'un composite résine-minéraux, le tout soumis à une sculpture » ; des panneaux en mosaïque de bois et de liège ; du métal oxydé ainsi qu'un composite résine-minéraux usiné, sublimé et rétro-éclairé.

AFPIA – SolFi2A – ZI Nord – BP 167 – 85601 MONTAIGU / Tél : 02 51 94 08 31 / www.SolFi2A.fr

Etat de l'art des technologies de décor

Suite à la présentation de la Plateforme eMODE (cf. article *Un nouveau positionnement pour la Plateforme eMODE*), **Carole Coutand** a présenté à l'auditoire un état de l'art des technologies de mise en décor. La mise en décor peut être réalisée, soit « *par déformation de la surface (gaufrage, thermoformage, embossage), enlèvement surfacique (gravure laser, marquage à chaud, marquage ultrason) ou enlèvement dans l'épaisseur de la matière (perforation, découpe emporte-pièce, jet d'eau, laser, plasma, fraisage, découpe lame oscillante); soit par une application d'une composition sur la surface de la matière, à partir d'une composition chromatique (tampographie, sérigraphie, impression cadres plats, rotatifs, impression numérique), ou d'une composition non chromatique (colle, rongeur, ADN synthétique); soit par une application ou inclusion d'une autre matière et combinaisons de technologies, en surface (film, adhésif, floc) ou par complexage* ». D'autres technologies de mise en décor sont possibles, à l'instar de projections, vidéos, écrans tactiles ou impression 3D. Concernant l'impression jet d'encre, les tendances et innovations portent sur « *les encres fluo, les colorants dispersés pour fibres synthétiques, l'impression lenticulaire UV, les logiciels et interface web pour personnalisation et co-création BtoC ou encore l'impression sur laines* ».



Carole Coutand présente des échantillons, mettant en lumière les différentes possibilités d'impression de la Plateforme eMODE.

Carole Coutand a illustré chaque technologie avec des exemples de réalisations actuelles dans le domaine de l'agencement ou d'autres domaines, et a mis l'accent sur les innovations.



1- Présentation de l'impression sur tissus qualité siège, Laurence Couraud, Plateforme eMODE

2-Echantillon d'une impression numérique transfert par sublimation et marquage ultrason sur polaire

3-Echantillon de perforation sur cuir, Borlis.

Plateforme eMODE – 2 rue Carteron – BP 2124 – 49321 CHOLET / Tél : 02 41 71 69 33 / www.emode.fr



La sérigraphie sur matériaux rigides et souples



La société Grip.Ink, spécialisée en sérigraphie et marquage industriel, basée à la Roche-sur-Yon, depuis 2009, emploie 7 personnes. Elle a été fondée par Véronique Benotteau et Rodrigue Moreau. Le 17 octobre dernier, **Véronique Benotteau** et **Anthony Buet** ont présenté à l'auditoire de Montaigu, leurs possibilités d'impression quasi illimitées de formats, de supports et d'applications. *« Nous recherchons des concepts de marquage toujours plus performants, au meilleur prix et qui répondent au mieux aux besoins de nos clients. Notre objectif est de faire évoluer sans cesse notre gamme de marquage ».*

Grip.Ink est présente dans le Grand Ouest, avec comme spécificités la conception, la fabrication et le développement, grâce à des services technique PAO, pré-press, production, façonnage et expédition. *« Nous proposons des impressions directes de qualité sur tous types de supports, notamment pour des portes affiches petits et grands formats, pour des panneaux d'agencement sur lieux de vente, pour des présentoirs, pour du mobilier d'agencement, sur du médium, mélaminé, bois ou verre ; et également, des impressions sur plastiques injectés avec ou sans vernissage, des impressions techniques sur PMMA pour éclairage tangentiel, type panneaux lumineux ou encore des impressions sur PMMA avant thermoformage ou étuvage, pour des hublots ou pare-brises par exemple ».* Grip-Ink propose aussi des étiquettes pour toutes applications, à l'instar de vinyles adhésives, PVC, étiquettes de sécurité, étiquettes domées résine, étiquettes d'identification avec ou sans overlay, et des étiquettes spécifiques métallisées, polyester, acétate, aluminium, pour marquage au sol, ultradestructibles et repositionnable. L'entreprise vendéenne propose également une signalétique industrielle à partir de pochoirs, *« pour des réserves peinture ou du sablage en série »*, pour des plaques constructeurs ou plaques de conformité, pour faces avant en polycarbonate, pour des panneaux de construction en moyennes et grandes séries.

Depuis trois ans, Grip.Ink propose des transferts à sec, *« constitués seulement de vernis, couleurs et adhésifs »*, pour des hautes résistances, une longue durée de stockage, du lettre à lettre et pour matériaux souples, comme sur des pneumatiques de compétition, sur une matière élastomère ou encore sur gaines.

Des vernis sélectifs sont utilisés par l'entreprise Grip.Ink, qu'ils soient mats, brillants, en relief, pailletés, Velleda, mousse, encre grattable, et *« tout récemment une encre phosphorescente a été introduite ».*



Grp.Ink – 8 rue René Coty – Zone Acti-Sud – 85000 LA ROCHE-SUR-YON / Tél : 02 51 41 88 82 / www.grip-ink.com



MDSérigraphie

L'impression numérique sur matériaux rigides et souples



MDSérigraphie, forte de 18 salariés, est une entreprise vendéenne spécialisée dans les techniques d'impression depuis 20 ans, et « nous continuons notre évolution et notre savoir-faire en nous équipant des dernières innovations technologiques » explique **Dominique Masson**, gérant de MDSérigraphie.

Au fil des années, « nous nous sommes forgés une solide expérience dans de nombreux domaines, notamment la signalétique intérieure de magasins ce qui nous permet d'être présent actuellement sur des marchés nationaux : grande distribution, collectivités, industrie, artisanat, événementiel, associatif, ... ».

Si la sérigraphie est intéressante pour un nombre important de commandes d'un même produit, l'utilisation du numérique évite les coûts, « avec un seul type d'encre, alors que

plusieurs encres sont nécessaires pour la sérigraphie ». Grâce à un équipement d'impression numérique dernière génération, « nous pouvons imprimer sur tous les supports, avec une très grande qualité, au rythme de 30 m²/ heure et 5m²/ heure pour une très haute définition ».

Grâce à un double plateau (numérique et sérigraphie), l'entreprise MDS peut répondre à toutes les demandes, « en retranscrivant tous les pantones ». Aujourd'hui, les machines doivent être toujours plus performantes, « afin d'être au plus juste pour répondre à la demande de tous les clients ».

Au sujet des dossiers de travail fournis par les PRI eMODE et SolFi2A, Dominique Masson avoue « ne pas avoir eu d'obstacles majeurs, car même sur des supports plus ou moins poreux, la qualité était belle et bien là ».



Système U est un des clients de MDSérigraphie depuis 15 ans. L'impression numérique est plus appropriée que la sérigraphie pour ce client, dont la demande varie d'un magasin à l'autre.

MDS Sérigraphie – ZA La Verdure – Bd Gustave Eiffel – BP 31 - 85170 BELLEVILLE-SUR-VIE / Tél : 02 51 41 00 81 / www.mdserigraphie.com

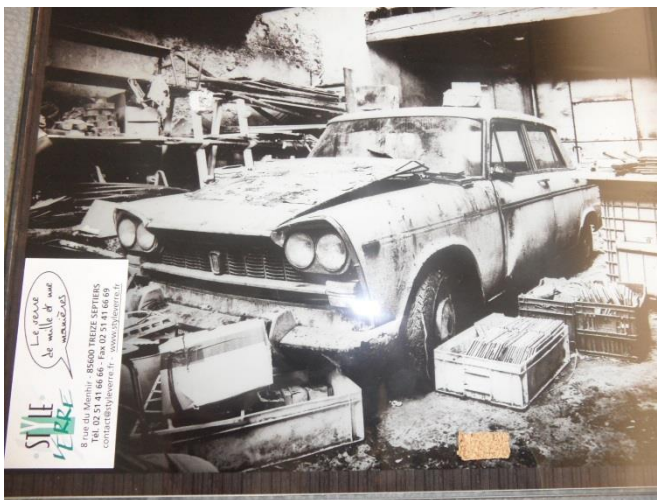


STYLE VERRE

La décoration du verre



Style Verre est une entreprise indépendante et familiale créée en 1997, employant 18 personnes, spécialisée dans la réalisation de produits verriers. Basée à Montaigu, elle transforme 40 tonnes de verre par semaine, pour des professionnels de l'ameublement, industriels, agences, artisans ou particuliers. L'atelier assure découpe et transformation de verre sur mesure et personnalisées : façonnage, percement, sablage, sérigraphie, impression numérique, collage UV, pour de nombreuses applications : crédence de cuisine, façade de placard, portes intérieures, garde-corps, pare-douche, tables, miroir, revêtement mural, signalétique, trophées, ...



« Nous proposons une large gamme de verres (près de 70 références en stock) et de produits verriers, mobilier en verre, objets de déco en verre, verre dépoli, clair, argenté ou laqué » explique **Hermann Bretesché**. Les outils de transformation de Style Verre permettent de proposer une large gamme de finitions, tous types de percements, joints polis, biseaux, filets de Versailles, onglet,...

Depuis deux ans, « nous insérons du tissu entre le verre, et nous sommes parfaitement au point depuis un an ». Ainsi, les dressings et cloisons sont personnalisables à souhait, puisque chacun

vient à l'atelier avec le tissu de son choix.

Concernant l'impression numérique, la seule limite... « est votre imagination, puisque le verre s'imprime comme une feuille de papier. L'impression numérique sur verre est une véritable avancée, sans limite technique ».

Style Verre – ZI Treize-Septiers – BP 262 - 85602 MONTAIGU / Tél : 02 51 41 66 66 / www.styleverre.fr



GRIFF Décor

L'impression numérique et autres technologies sur matériaux textiles



GRIFF Décor est spécialiste de l'ennoblissement en sérigraphie, broderie et impression numérique pour les domaines de la mode, de la communication, du design et de la décoration depuis 2003 et emploie 7 personnes.

L'impression numérique UV donne un travail de haute qualité sur différents supports, qu'il s'agisse du verre, du plastique, du métal, du bois, de la mousse de plastique, du papier, de film, de bannière et de nombreux autres matériaux, de manière fiable et rapide. « Outre les domaines traditionnels, nous pouvons transférer n'importe quelles photos numériques sur différents support tels que du verre grand format, portes, stores, radiateurs meubles et autres » remarque **Bruno Lange**.

La sérigraphie permet, quant à elle, d'imprimer des motifs de façon répétitive avec une déformation presque imperceptible sur de nombreuses matières telles que le papier, carton, bois, plastiques (PV, polyéthylène, polystyrène, ABS...), métal, verre, textiles (coton, nylon, polyester...) « et bien d'autres dans la mesure où l'encre spécifique existe pour la matière en question ». Elle a pour avantage d'autoriser un fort dépôt d'encre qui garantit une couleur intense qui dure dans le temps, « mais elle ne permet pas l'impression de détails trop fins et n'est pas très précise pour le repérage (notamment par rapport à l'offset) ». C'est un procédé utilisé principalement dans le domaine des industries graphiques : la signalétique, la publicité, le textile, l'électronique (circuit imprimé)... Concernant la broderie, elle est un art de décoration des tissus qui consiste à ajouter sur un tissu un motif plat ou en relief fait de fils. Elle permet une adaptation sur de multiples supports, un grand nombre de couleurs simultanément ainsi que variation à l'infini des textures de fil : fil, polyester, soie, laine, fil métallique, cordon... Déjà très riche à elle seule, la broderie se combine, avec les techniques voisines de sérigraphie et de mise en relief. « Nous faisons aussi du gaufrage, du flocage, du transfert, sublimation, etc... ».

La gravure laser est un usinage léger ou profond suivant les matériaux ou l'intérêt du détail. Aucune encre n'est employée dans le principe de la gravure laser au bénéfice de la pyrogravure pour les bois, les plexiglas, le tramage du verre et l'aluminium anodisé ou le tatouage pour les aciers. La frappe du rayon provoque du contraste pour relever le marquage. Plus ou moins en creux ou relief, le marquage laser intervient physiquement sur la matière comme une micro sculpture. A plus forte puissance, le laser permet de découper la matière.



GRIFF Décor – 17 rue Denis Papin – 49450 SAINT-MACAIRE-EN-MAUGES / Tél : 02 41 46 41 50 / www.griffdecor.fr



TER'BÂTI

Finitions à effets décoratifs applicables au bois



La société TER'Bâti a été créée en mars 2008 sous l'impulsion de deux docteurs en Sciences et Technologies industrielles du Bois, dont **Mohamed Irmouli**.

Elle a pour activité la distribution de produits de traitement, d'entretien et de rénovation du bâtiment. Elle distribue, en exclusivité dans les Pays de la Loire, des teintés, vernis, lasures, cires, peintures, colles,... de la marque autrichienne ADLER.

TER'Bâti a choisi ADLER pour son enthousiasme et sa passion qui se traduisent par l'amélioration permanente de la qualité de ses produits. « Depuis plus de dix ans, la marque ADLER a pour seule devise : « Un travail plus propre. Un environnement plus propre. », une devise née du passage aux vernis à l'eau, conformes aux nouvelles normes européennes ».

TER'Bâti s'engage sur la qualité des produits qu'elle distribue, et sa passion pour la perfection ne s'arrête pas là, elle se poursuit dans les relations avec les clients, qui reçoivent des conseils personnalisés. ADLER dispose d'un département Recherche et d'un département Transfert de technologie.

TER'Bâti – 42 a du Lac – 67201 ECKBOLSHEIM / Tél : 06 76 26 31 96 / www.terbati.fr

APPLICATION EN ATELIER (Plateforme SolFi2A) :

